

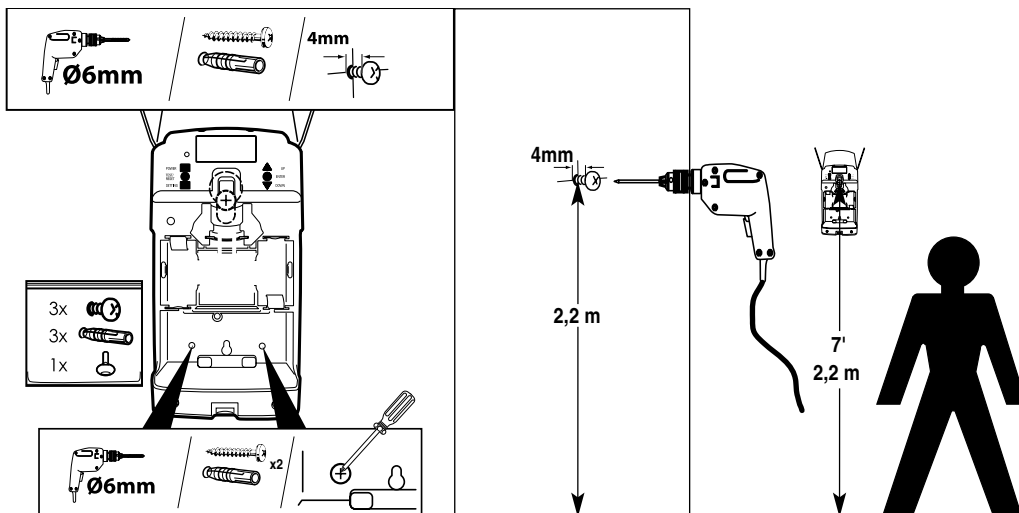
1. Schloss und Schlüssel des Spenders

DE



2. Spender an der Wand anbringen

Anleitung zum Anbringen



Nicht geeignet für Bereiche mit Teppichböden

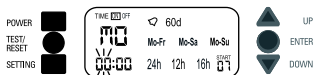
3. Batterien laden und Schnellstart

Batterie-Anleitung

Batterien sind nicht inbegriffen (2 x C {LR14} 1,5 V qualitativ hochwertige Alkaline-Batterien sind erforderlich)

Batterien laden und dann die Uhrzeit einstellen. Nachfüllkartusche laden.

1. Stunde einstellen. Mit den Auf- und Abwärtstasten kann die Zeit eingestellt werden. Mit Eingabe bestätigen.



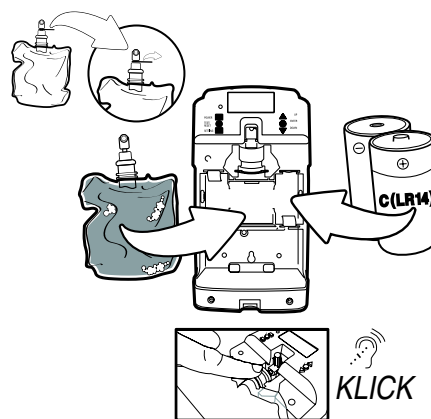
2. Minuten einstellen. Mit den Auf- und Abwärtstasten kann die Zeit eingestellt werden. Mit Eingabe bestätigen.



3. Die Reset-Taste 3 Sek. lang drücken und den Deckel schließen.

4. Der Spender wird zum Testen des Systems 8x sprühen und ist dann betriebsbereit.

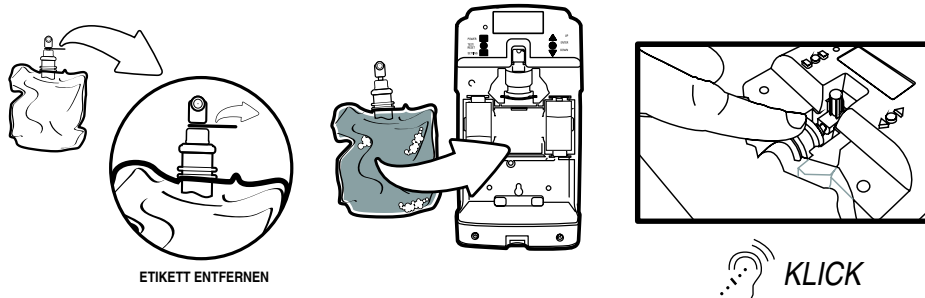
ETIKETT ENTFERNEN



Falls die Uhrzeit nach 30 Min. nicht eingestellt wird, stellt sich der Spender automatisch auf die Standardeinstellung 24/7 ein, und sprüht in 14-Minuten- und 24-Sekunden-Intervallen (bei einem Betriebsmodus von 24 Std./7 Tagen).

Wenn Sie die Einstellung benutzerspezifisch definieren möchten, lesen Sie Schritt 5, bevor Sie die Nachfüllkartusche einlegen.

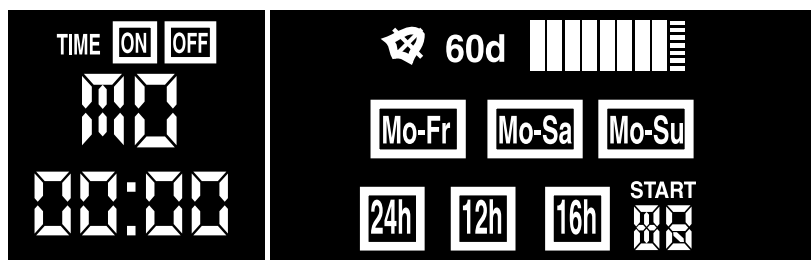
4. Nachfüllkartusche laden

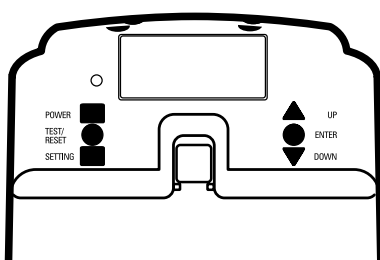


5. Benutzerdefinierte Programmierung

Taste SETTING (EINSTELLUNG) drücken.

Enter (Eingabetaste) Schritt 1	Tag der Woche blinkt	Taste UP (AUF) oder DOWN (AB) drücken	ENTER (EINGABE) drücken	Optionen für Tag der Woche MO-TU-WE-TH-FR-SA-SU-MO ...
	Anfangen mit Montag (MO)	Den entsprechenden Tag der Woche wählen	Auswahl bestätigen und zur nächsten Einstellung gehen	
Enter (Eingabetaste) Schritt 2	Stunden (Ortszeit) ist blinkt	Taste UP (AUF) oder DOWN (AB) drücken	ENTER (EINGABE) drücken	Auswahl für Stunden: 00-01-02-...-23-00 ...
	Anfangen mit 00	00-23 h	Auswahl bestätigen und zur nächsten Einstellung gehen	
Enter (Eingabetaste) Schritt 3	Minute (Ortszeit) blinkt	Taste UP (AUF) oder DOWN (AB) drücken	ENTER (EINGABE) drücken	Auswahl für Minuten: 00-01-02-...-59-00- ...
	Anfangen mit 00	00-59 min	Einstellung abgeschlossen	
Enter (Eingabetaste) Schritt 4	Das über dem Alarm blinkt	Taste UP (AUF) oder DOWN (AB) drücken	ENTER (EINGABE) drücken	<input checked="" type="checkbox"/> Ein sichtbares x bedeutet, der Alarm ist ausgeschaltet
	blinkt	wird sichtbar oder unsichtbar	Auswahl bestätigen und zur nächsten Einstellung gehen	<input type="checkbox"/> Ein unsichtbares x bedeutet, der Alarm ist eingeschaltet
Die Tage für den Betrieb auswählen Schritt 5	Die Betriebstage blinken	Taste UP (AUF) oder DOWN (AB) drücken	ENTER (EINGABE) drücken	Optionen für Betriebstage sind: Mo Su Mo Fr Mo Su (Standardeinstellung ist Mo Su)
	Anfangen mit Mo-Su	Mo-Su - Mo-Fr - Mo-Sa	Auswahl bestätigen und zur nächsten Einstellung gehen	
Die Uhrzeit für den Betrieb auswählen Schritt 6	Die Betriebszeiten blinken	Taste UP (AUF) oder DOWN (AB) drücken	ENTER (EINGABE) drücken	Optionen für Betriebszeiten sind: 24h 12h 16h 24h (Standardeinstellung ist 24h)
	Anfangen mit 24h	24h-12h-16h	Auswahl bestätigen und zur nächsten Einstellung gehen	
Uhrzeit für den Betriebsbeginn auswählen Schritt 7	Startzeit blinkt	Taste UP (AUF) oder DOWN (AB) drücken	ENTER (EINGABE) drücken	Optionen für Betriebsbeginn sind: 00-01-02-...-23-00 ... (Standardeinstellung ist 08h)
	Anfangen mit 08	00-23 h	Einstellung abgeschlossen	





Sonntag	SU	Ⓢ Power = Strom
Montag	MO	Ⓢ Test/reset = Test/Rücksetzen
Dienstag	TU	Ⓢ Setting = Einstellung
Mittwoch	WE	Ⓢ Up = Auf
Donnerstag	TH	Ⓢ Enter = Eingabetaste
Freitag	FR	Ⓢ Down = Ab
Samstag	SA	

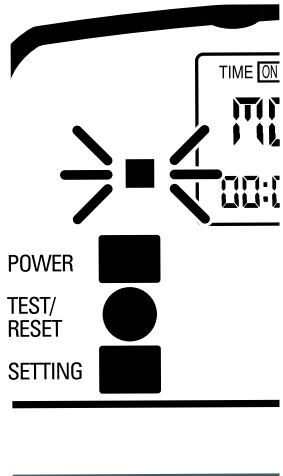
- 1 Stromversorgung: 2 Stck. qualitativ hochwertige C-Alkaline-Batterien (1,5 V * 2)
- 2 Taste POWER (EIN/AUS)
Die Taste POWER zum Ein-/Ausschalten des Spenders drücken
- 3 Taste TEST
Einmal drücken, um das System zu testen.
Nach dem Laden einer Nachfüllkartusche den Spender zurücksetzen, indem diese Taste 3 Sekunden lang gedrückt wird
Der Spender sprüht daraufhin 8x, um den Spender durch die Nachfüllkartusche vorzufüllen.
- 4 Taste SETTING (EINSTELLUNG)
Zum Programmieren
UP-----erhöhen
ENTER-----bestätigen
DOWN-----reduzieren
- 5 Alarmfunktion:

Alarm	nach 5800 Mal	nach 6000 Mal	Alarmintervall
	piept und sprüht weiter	piept und sprüht nicht mehr	10 Sekunden
	piept nicht und sprüht weiter	piept nicht und sprüht nicht mehr	

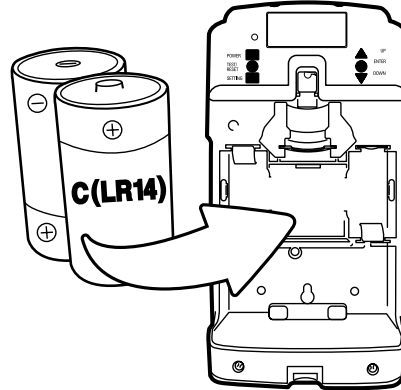
Sprühfrequenz			6000 Mal	
Einstellung			Intervall	
			Min	Sek
24H (Stunden)	60D (Tage)	Mo-Fr	10	33
		Mo-Sa	12	28
		Mo-Su	14	24
12H (Stunden)	60D (Tage)	Mo-Fr	5	16
		Mo-Sa	6	14
		Mo-Su	7	12
16H (Stunden)	60D (Tage)	Mo-Fr	7	2
		Mo-Sa	8	19
		Mo-Su	9	36

5. Batterien / Nachfüllkartusche auswechseln

(i) Auswechseln der Batterien



Wenn das rote Licht blinkt, müssen die Batterien innerhalb von 15 Sekunden ausgewechselt werden, um sicherzustellen, dass die aktuellen Einstellungen beibehalten werden. Danach stellt sich der Spender auf die Standardeinstellung eines Sprühbetriebs von 24/7 zurück.



(ii) Nachfüllkartusche auswechseln

