

Click-Torque X 6 Drehmomentschlüssel für Einsteckwerkzeuge, 80-400 Nm, 14x18 x 80-400 Nm

Click-Torque einstellbare Drehmomentschlüssel für Einsteckwerkzeuge



EAN:	4013288193827	Abmessung:	665x47x47 mm
Teilenr:	05075656001	Gewicht:	1781 g
Artikel-Nr:	Click-Torque X 6	Ursprungsland:	TW
		Zolltarifnr.:	82041100

- Mit Aufnahme für auswechselbare Einsteckwerkzeuge 14x18 mm
- Einfache Einstellung und Sicherung des gewünschten Drehmomentwertes mit hör- und fühlbarem Einrasten bei Erreichen der Skalenwerte
- Sicher dosierte Kraft: bei Erreichen des eingestellten Werts löst der Drehmomentschlüssel hör- und fühlbar aus
- Messbereich: 80-400 Nm; Präzision +/- 3 % gemäß DIN EN ISO 6789-1:2017-07
- Ergonomischer 2-Komponenten Griff für den Rechts- und Linksanzug

Klick-Drehmomentschlüssel im unverkennbaren Wera Design. Sehr robuste Ausführung bei hoher Genauigkeit gemäß DIN EN ISO 6789-1:2017-07. Einfache Einstellung und Sicherung des Vorgabewertes. Das hör- und fühlbare Einrasten bei Erreichen der Skalenwerte erleichtert zusätzlich die sichere Einstellung des gewünschten Drehmomentwertes. Die robuste Auslösemechanik garantiert ein deutlich hör- und fühlbares Auslösesignal bei Erreichen des eingestellten Drehmomentes. Für den Rechts- und Linksanzug und mit Einsteckvierkant 14x18 mm zur Aufnahme von entsprechenden Einsteckwerkzeugen.

Weblink

https://products.wera.de/de/drehmomentwerkzeuge_serie_click-torque_drehmomentschluessel_click-torque_einstellbare_drehmomentschluessel_fuer_einsteckwerkzeuge_click-torque_x_6

Wera - Click-Torque X 6
05075656001 - 4013288193827

Wera Werkzeuge GmbH
Korzter Straße 21-25
D-42349 Wuppertal
Tel: +49 (0)2 02 / 40 45-0
E-Mail: info@wera.de

**Serie Click-Torque
 Drehmomentschlüssel**

Antrieb 14x18 mm

Genau



Wir wollten, dass das Arbeiten mit Drehmomentschlüsseln einfach und präzise ist. Deswegen haben wir die Drehmomentschlüssel Click-Torque entwickelt. Durch leichtes Einstellen und Sichern des Vorgabewerts und die robuste Ausführung sind diese Drehmomentschlüssel die idealen Werkzeuge bei allen Verschraubungen, bei denen es auf drehmomentkontrolliertes Anziehen (umschaltbare Drehmomentschlüssel) und Anziehen und Lösen (Drehmomentschlüssel für Einsteckwerkzeuge) der Schraubverbindung ankommt.

Für Drehmomentschlüssel der Serie Click-Torque X mit 14x18 mm Aufnahme.

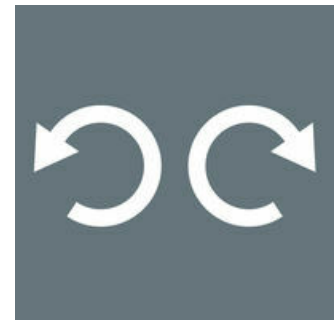
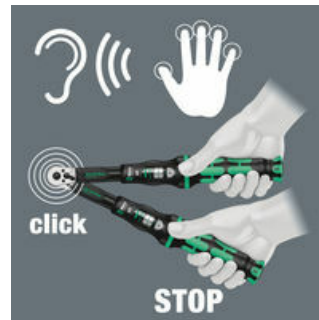
Die Präzision liegt bei $\pm 3\%$ gemäß DIN EN ISO 6789-1:2017-07.

Einfach und sicher

Einfache Einstellung

Auslösemechanismus

Für den Rechts- und Linksanzug



Leichte Einstellung und Sicherung des gewünschten Drehmomentwertes; ablesbar auf Haupt- und Feinskala.

Mit hör- und fühlbarem Einrasten bei Erreichen der Skalenwerte.

Bei Erreichen des eingestellten Drehmomentwerts löst ein hör- und fühlbarer Mechanismus aus.

Die Click-Torque Drehmomentschlüssel für Einsteckwerkzeuge sind für den Rechts- und Linksanzug geeignet.

Weblink

https://products.wera.de/de/drehmomentwerkzeuge_serie_click-torque_drehmomentschuessel_click-torque_einstellbare_drehmomentschuessel_fuer_einsteckwerkzeuge_click-torque

Wera - Click-Torque X 6
 05075656001 - 4013288193827

Wera Werkzeuge GmbH
 Korzter Straße 21-25
 D-42349 Wuppertal
 Tel: +49 (0)2 02 / 40 45-0
 E-Mail: info@wera.de

**Click-Torque X 6 Drehmomentschlüssel für Einsteckwerkzeuge, 80-400 Nm, 14x18
x 80-400 Nm**
Click-Torque einstellbare Drehmomentschlüssel für Einsteckwerkzeuge



Weitere Varianten dieser Produktfamilie:



	Nm	Nm	lbf. ft.	mm	mm	mm	mm	mm	mm	mm	mm	inch	inch	inch	inch	inch
05075656001 ¹⁾	14x1 8	80-40 0	1,0 5	60-29	655	25,5	615,0	140	47	32	26	25 25 /32"	5 33/ 64"	1 27/ 32"	1 17/ 64"	1 1/32"

1)
S_k = Stichmaß Prüfaufsatz
l_k = Strecke Kraftanlagepunkt bis
Prüfgerät-Achse

Weblink

https://products.wera.de/de/drehmomentwerkzeuge_serie_click-torque_drehmomentschluessel_click-torque_einstellbare_drehmomentschluessel_fuer_einsteckwerkzeuge_click-torque

Wera - Click-Torque X 6
05075656001 - 4013288193827

Wera Werkzeuge GmbH
Korzter Straße 21-25
D-42349 Wuppertal
Tel: +49 (0)2 02 / 40 45-0
E-Mail: info@wera.de