

Produktinformation

95 62 190

Drahtseilschere

Geschmiedet

- Mit zwei Pressprofilen für Endhülsen an Bowdenhüllen und Endkappen für Drahtseilzüge
- Komfortables Arbeiten durch handliche, schlanke Bauform und innenliegende Öffnungsfeder
- Geschraubtes Gelenk für präzise Messerführung, nachstellbar
- Hohe Übersetzung für kraftsparendes Arbeiten
- Schneidenhärte ca. 64 HRC

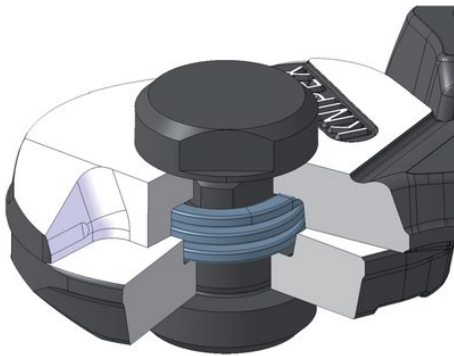


AWW

Allgemein	
Artikel-Nr.	95 62 190
EAN	4003773071976
Kopf	brüniert
Griffe	mit Mehrkomponenten-Hüllen
Gewicht	314 g
Abmessungen	190 x 60 x 20 mm
REACH- Konformität	enthält keine SVHC
RoHS- Konformität	nicht anzuwenden
Technische Attribute	
Schneidwerte Pianodraht (Durchmesser)	Ø 2,5 mm
Schneidwert Cu-Kabel, mehrdrähtig (Durchmesser)	Ø 7,0 mm
Schneidwerte Drahtseil (Durchmesser)	Ø 5,0 mm
Schneidwerte mittelharter Draht (Durchmesser)	Ø 4,0 mm
AWG	8

Technische Änderungen und Irrtümer vorbehalten





innenliegende Öffnungsfeder