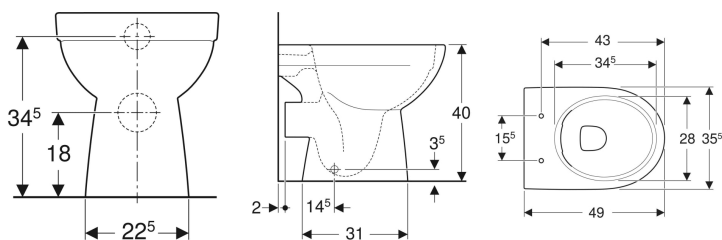


Geberit Renova Stand-WC Tiefspüler, Abgang horizontal, teilgeschlossene Form, Rimfree



Beispielbild



Verwendungszwecke

- Für AP-Spülkästen
- Für UP-Druckspüler

Eigenschaften

- Tiefspül-WC
- Bodenstehend

- Rimfree
- Typ 1, Vollmenge 6 / 5 l, nach EN 997
- Spült mit 4,5 l
- Abgang horizontal
- Teilgeschlossene Form

Technische Daten

Werkstoff | Sanitärkeramik

Lieferumfang

- Befestigungsmaterial

Zusätzlich zu bestellen

- WC-Sitz

Art.-Nr.	Farbe / Oberfläche	B	H	T	VE1
500.799.00.1	manhattan	35.5 cm	40 cm	49 cm	1 St.



- Kombinierbar mit Geberit AP-Spülkasten Art.-Nr. 140.300.11.1