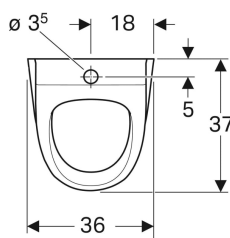
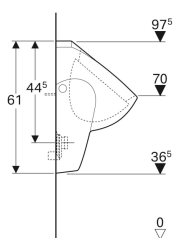
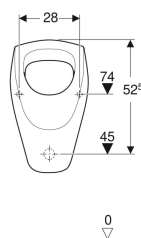


**Geberit Renova Urinal Zulauf von oben, Abgang nach hinten oder unten**



Beispielbild



**Verwendungszwecke**

- Zum Betrieb mit automatischer, wassersparender Spülung
- Für AP-Urinalsteuerungen

**Eigenschaften**

- Wandhängend
- Mit Spülrand

- Geruchsverschluss verdeckt
- Verdeckte Befestigung
- Erfüllt Anforderungen nach EN 13407

**Technische Daten**

|                                  |                |
|----------------------------------|----------------|
| Kleine Spülmenge Einstellbereich | 1 l            |
| Werkstoff                        | Sanitärkeramik |

**Lieferumfang**

- Urinalkeramik

**Zusätzlich zu bestellen**

- Geberit Befestigungsmaterial für Urinal, Kerafix

| Art.-Nr.  | Farbe / Oberfläche | B     | H     | T     | Zulauf | Abgang                      | Zielmarkierung | VE1   |
|-----------|--------------------|-------|-------|-------|--------|-----------------------------|----------------|-------|
| 235200000 | weiß               | 36 cm | 61 cm | 37 cm | oben   | nach hinten oder nach unten | nein           | 1 St. |

**Zubehör**

- Geberit Druckspüler für Urinal, mit elektronischer Spülauslösung, Batteriebetrieb, Aufputz
- Geberit Urinalgeruchsverschluss Abgang horizontal
- Geberit Urinalgeruchsverschluss Abgang vertikal
- Geberit Ablaufsieb für Renova und Renova Plan Urinale
- Geberit Urinaltrennwand



- Urinalgeruchsverschluss nicht im Lieferumfang enthalten

- Unter [www.geberit.de/urinalrechner](http://www.geberit.de/urinalrechner) finden Sie alle relevanten Informationen zur Wirtschaftlichkeit, Ökologie und Kompatibilitäten des verfügbaren Geberit Urinal Sortiments (Steuerungen, Keramiken, Installationselemente)
- Spült mit 1l