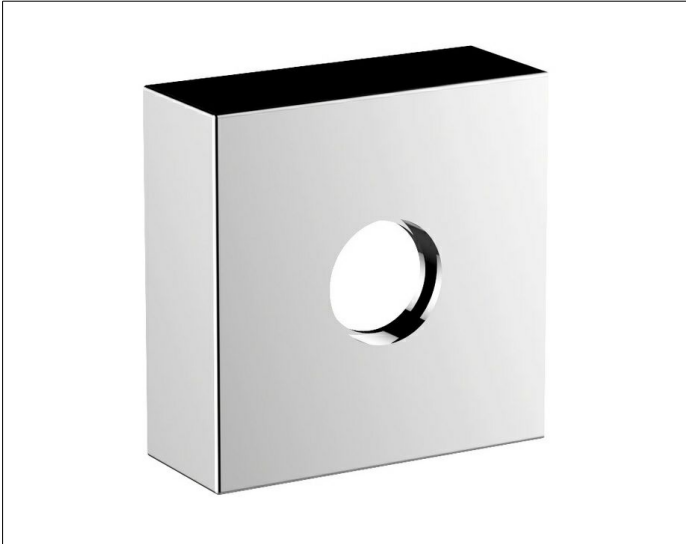


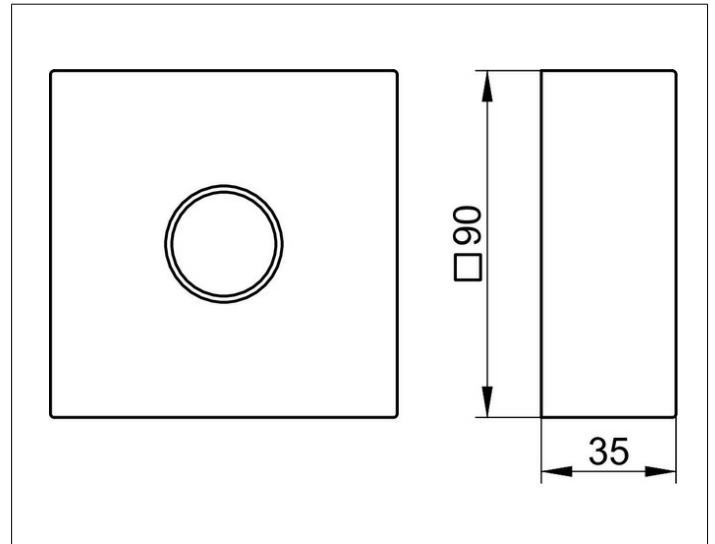
**IXMO**

**59545030282 Verlängerungs-Rosette**

**PRODUKT**



**ZEICHNUNG**



**PRODUKTBESCHREIBUNG**

eckig, aus Messing, 25 mm  
zur Montage zwischen Fliesen und Fertigset  
bei Einbau Wanneneinläufe und Schlauchanschlüsse  
in Wände mit geringer Wandstärke, Einbautiefe 55 - 80 mm

**OBERFLÄCHE**

Bronze gebürstet

**ABMESSUNG**

Höhe 25 mm