

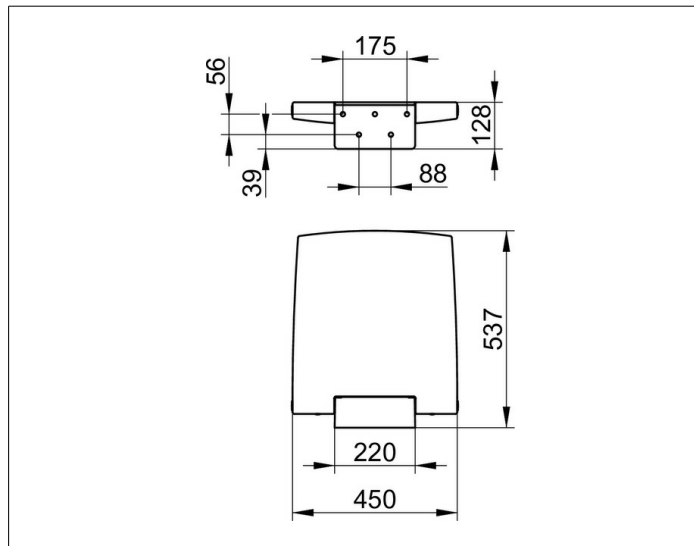
Plan Care

34983170038 Klappsitz

PRODUKT



ZEICHNUNG



PRODUKTBESCHREIBUNG

zur Wandmontage
Softsitz nach oben klappbar

OBERFLÄCHE

Aluminium lackiert/lichtgrau (RAL 7035)

AUSSCHREIBUNGSTEXT

KEUCO PLAN CARE Klappsitz 34983170038
lichtgrauer (RAL 7035) Klappsitz
aus Polyurethan-Schaum, zur Wandmontage
in ästhetischem, funktionalem Design,
für sicheres Sitzen im Duschbereich,
Wandhalter und Sitzträger als Design-Element
aus lackiertem Aluminium,
antistatisch, leichte Reinigung ,
kann mit max. 60%-igen Ethanol-
oder Propanol-Lösungen desinfiziert werden,
andere Desinfektionsmittel empfehlen sich nicht,
nach oben klappbarer Sitz belastbar bis 150 kg,
Breite 450 mm, Länge der Sitzfläche 500 mm,
Ausladung 537 mm,
Der Sitz wird verdeckt angebracht

Das Befestigungsmaterial ist separat zu bestellen!

Zur Montage (je nach Ankergrund/Mauerwerk)
unbedingt erforderlich:
3 x Befestigungs-Set 3 (Artikel-Nr. 34992000100)
oder
3 x Befestigungs-Set 6 (Artikel-Nr. 34992000200)
oder
3 x Befestigungs-Set 9 (Artikel-Nr. 34995000200)
oder
3 x Befestigungs-Set 11 (Artikel-Nr. 34997000100)