

Produkt: KLUDI Unterputz-Waschtisch-2-Loch-Wand-Einhandmischer, Rohbau-Set DN 15

Artikel-Nr.: 38243

Artikeltext

Unterputz-Waschtisch-2-Loch-Wand-Einhandmischer
 Rohbau-Set DN 15
 für Unterputzmontage
 Durchflussklasse S
 Keramik-Kartusche mit Heißwasserbegrenzung
 mit Rohbaustopfen G 1/2
 Montagetiefenausgleich 30 mm
 Gewindeanschluss G 1/2
 ohne Feinbau-Set
 Geräuschklasse I

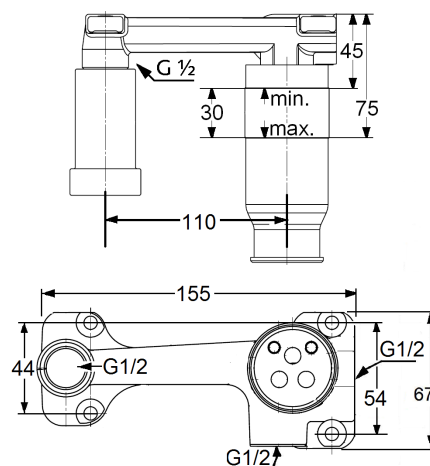
Standardleistungstext

Unterputz-Waschtisch-2-Loch-Wand-Einhandmischer – Rohbau-Set DN 15, Hersteller Typ KLUDI GmbH & Co. KG KLUDI Unterputz-Rohbau-Set DN 15, Art. Nr. 38243, für Wandeinbau, aus Messing nach DIN 50930-6, ohne Fertigmontage-Set KLUDI ZENTA 382440575 o. 382450575/ KLUDI BOZZ 382440576 o. 382450576, Keramik-Kartusche mit Heißwasserbegrenzung, Geräuschverhalten nach DIN 4109 Gruppe I, Prüfzeichen beantragt, Durchflussklasse S (max. 0,26 l/s) für Einbautiefe min. 45 mm bis max. 75 mm, Ausführung als: Unterputz-Waschtisch-2-Loch-Einhandmischer DN 15, mit Rohbaustopfen G 1/2, Unterputz-Rohbau-Set DN 15 aus Messing nach DIN 50930-6, für geschlossene Trinkwassererwärmer, für Durchflusswassererwärmer, PN 10,

Produktabbildung



Maßzeichnung



Tabelle

T 1	T 2	T 3	T 4	T 5	Einh.	K-Nr.	Textergänzung
537	1 1	1	1			21	*
538	02	3	04			32	**
						31	***

* KLUDI GmbH & Co. KG Unterputz-2-Loch-Wand-Waschtisch-Einhandmischer DN 15 Art. Nr. 38243
 ** Keramik Kartusche mit Heißwasserbegrenzung Ø 35 mm, DIN EN 817
 *** aus Messing, DIN 50930-6

Durchflussdiagramm

