

Produkt: **KLUDI ADLON Unterputzventil, Feinbau-Set**

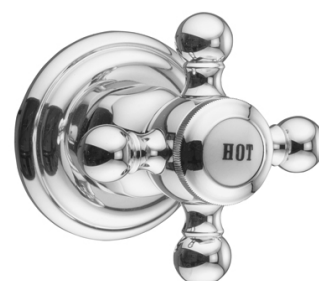
Artikel-Nr.: **51816 .. 20**

**Artikeltext**

Unterputzventil, Feinbau-Set  
 Unterputz-Feinbau-Set  
 Bausatz 2-Fertigmontage  
 Kreuzgriff  
 bestehend aus:  
 Griff, Hülse, Rosette  
 verstellbare Verlängerung  
 Markierung: HOT

Oberfläche:  
 05 chrom  
 45 vergoldet 23kt

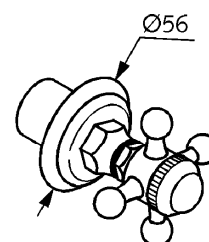
**Produktabbildung**



**Standardleistungstext**

Fertigmontagesatz, Hersteller Typ KLUDI GmbH & Co KG KLUDI ADLON Unterputzventil, Unterputzventil-Feinbau-Set Art. Nr. 51816..20, aus Messing Oberfläche wahlweise: 05 = chrom / 45 = vergoldet 23kt, mit Kreuzgriff, Durchmesser Abdeckrosette in mm 56, bestehend aus Griff, Hülse und Rosette, Markierung HOT, mit verstellbarer Verlängerung, für KLUDI Unterputzventile Art. Nr.: 29809, 29811, 29909, 29927, 29911, (PN 10 nach DIN EN 200),

**Maßzeichnung I**



**Tabelle**

T 1	T 2	T 3	T 4	T 5	Einh.	K-Nr.	Textergänzung
648	1 4	1 3	1 1			21 32	* ***
* KLUDI GmbH & Co KG KLUDI ADLON Unterputzventil, Feinbau-Set Art. Nr. 51816..20 ** aus Messing Oberfläche wahlweise: 05 = chrom / 45 = messing *** Markierung: HOT							

**Maßzeichnung II**

