

Technische Daten/ Technical Data

KLUDI AMEO

3-Loch Waschtisch-Armatur

DN 15

Artikel- Nr.:

413930575

Oberfläche:

O5 chrom

Artikeltext

Hersteller KLUDI GmbH & Co. KG

Typ: KLUDI AMEO

3-Loch Waschtisch-Armatur

Artikel- Nr.: 413930575

3-Loch Waschtisch-Armatur

2-Griffarmatur

geschlossener Hebel, Metall

3-Loch Montage

Strahlregler M24 PCA

Keramik Oberteil 90° (rechts/links)

Durchflussmenge bei 3 bar 5 l/min.

fester Auslauf

flexible Druckschläuche G $\frac{3}{8}$ DVGW zugelassen

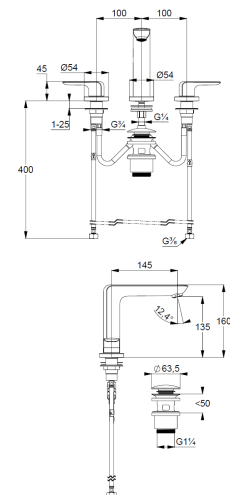
Schaftbefestigung

Ablaufgarnitur G1 $\frac{1}{4}$ aus Metall

Produktabbildung/ Product picture



Maßzeichnung/ Dimensional drawing



Durchfluss/ Flow rate

