

Produkt: **KLUDI ADLON Unterputzventil, Feinbau-Set**

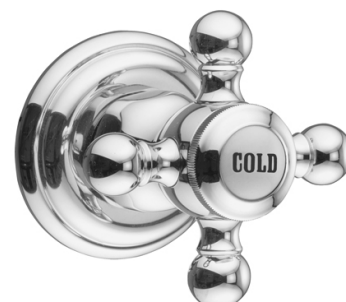
Artikel-Nr.: **51815 .. 20**

Artikeltext

Unterputzventil, Feinbau-Set
 Unterputz-Feinbau-Set
 Bausatz 2-Fertigmontage
 Kreuzgriff
 bestehend aus:
 Griff, Hülse, Rosette
 verstellbare Verlängerung
 Markierung: COLD

Oberfläche:
 05 chrom
 45 vergoldet 23kt

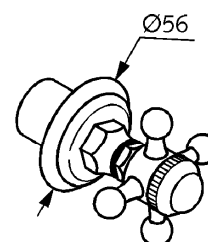
Produktabbildung



Standardleistungstext

Fertigmontagesatz, Hersteller Typ KLUDI GmbH & Co KG KLUDI ADLON Unterputzventil, Unterputzventil-Feinbau-Set Art. Nr. 51815..20, aus Messing Oberfläche wahlweise: 05 = chrom / 45 = vergoldet 23kt, mit Kreuzgriff, Durchmesser Abdeckrosette in mm 56, bestehend aus Griff, Hülse und Rosette, Markierung COLD, mit verstellbarer Verlängerung, für KLUDI Unterputzventile Art. Nr.: 29809, 29811, 29909, 29927, 29911, (PN 10 nach DIN EN 200),

Maßzeichnung I



Tabelle

T 1	T 2	T 3	T 4	T 5	Einh.	K-Nr.	Textergänzung
648	1 4	1 3	1 1			21 32	* ***
* KLUDI GmbH & Co KG KLUDI ADLON Unterputzventil, Feinbau-Set Art. Nr. 51815..20 ** aus Messing Oberfläche wahlweise: 05 = chrom / 45 = messing *** Markierung: COLD							

Maßzeichnung II

