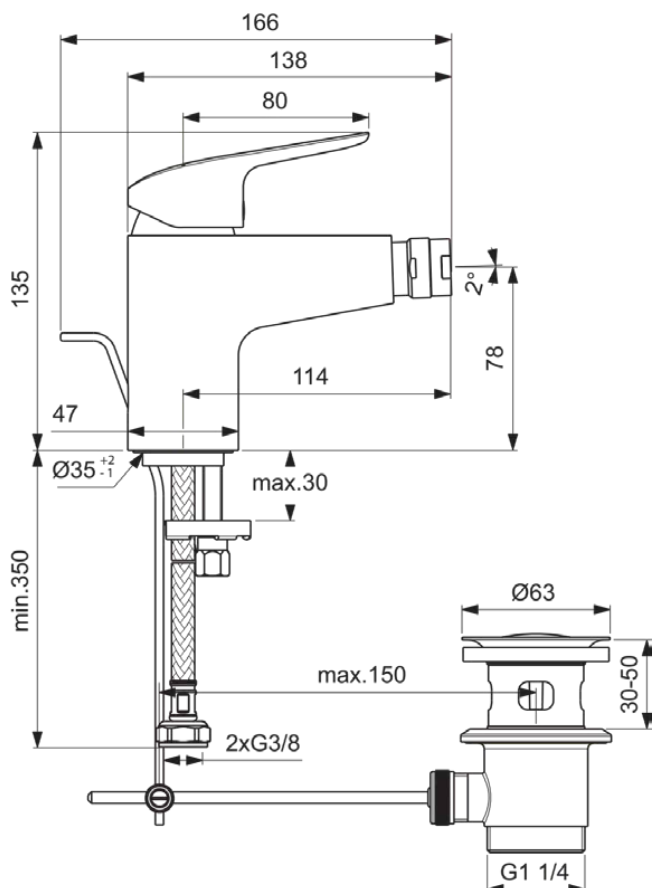


CERAFLEX

B1718AA

CERAFLEX | Bidet Armatur 47x166x135 mm, 114 mm vertikaler Abstand bis Mitte Auslauf in chrom, 3.8 l/min (3 bar), mit Ablaufgarnitur | EasyFix, Strahlregler, Einstellbarer Auslauf, Click-Technologie, EPD, FirmaFlow, SmartShine Oberfläche








Bild & Zeichnung



Allgemeine Informationen

| | |
|------------------------|----------------|
| Produktkategorie: | Bidetarmaturen |
| Produktart: | Bidet Armatur |
| Marke: | Ideal Standard |
| Kollektion: | CERAFLEX |
| Designer: | Artefakt |
| Farbe: | AA - Chrom |
| Oberflächenveredelung: | glänzend |
| Höhe (mm): | 135 |
| Breite (mm): | 47 |
| Ausladung (mm): | 166 |
| Befestigungsart: | EasyFix |
| Nettogewicht (kg): | 1.46 |
| EAN Code: | 3800861055938 |

Features

| | | | |
|---|-----------------------|---|-------------------|
|  | EasyFix |  | Strahlregler |
|  | Einstellbarer Auslauf |  | Click-Technologie |
|  | EPD |  | FirmaFlow |
|  | SmartShine Oberfläche | | |

Downloads

- [EPD](#)
- [Declaration of Conformity](#)
- [Installation Guide](#)
- [Spare Parts List](#)

Produktstandards & Zertifikate

| | |
|-----------------------------|------------------------------|
| Normen: | EN 248 EN 817 DIN 4109-1 |
| Name des ACS-Zertifikates: | 21 ACC LY 068_223 |
| Name des BGCC-Zertifikates: | 14-NURVSPSRB-3852 |

Produktspezifikationen

| | |
|-------------------------------|-------------------------------|
| Anzahl der Rosette(n): | 0 |
| Anzahl der Griffe: | 1 |
| Kugelgelenk-Anschlussgewinde: | M24x1 |
| Farbcode: | AA |
| Farbbeschreibung: | chrom |
| FirmaFlow Kartusche: | Ja |
| Griff-Anwendung: | Volumen & Temperaturkontrolle |
| Griffposition: | Oben |

CERAFLEX

B1718AA

CERAFLEX | Bidet Armatur 47x166x135 mm, 114 mm vertikaler Abstand bis Mitte Auslauf in chrom, 3.8 l/min (3 bar), mit Ablaufgarnitur | EasyFix, Strahlregler, Einstellbarer Auslauf, Click-Technologie, EPD, FirmaFlow, SmartShine Oberfläche

Produktspezifikationen

| | |
|---|------------------------------|
| Mit Kettenöse: | Nein |
| Niederdruckmodell: | Nein |
| Material: | Metall |
| Material des Griffs: | Metall |
| Material der Ablaufgarnitur: | Metall |
| Materialspezifikation: | Messing |
| Maximaler Durchfluss bei 3 bar (l/min): | 3.8 |
| Maximaler Durchfluss bei 3 bar (l/min) für alle Auslässe: | 3.8 |
| Durchfluss bei 3 bar (l) - Auslauf: | 3.8 |
| Betriebs-Höchstdruck (bar): | 10 |
| Betriebs-Mindestdruck (bar): | 0.5 |
| PVD Technologie: | Nein |
| Smartshine: | Ja |
| Auslaufart: | Starr |
| Auslaufart: | Gegossener Körper |
| Oberflächenschutz: | verchromt |
| Oberflächenveredelung: | glänzend |
| Swivelling spout: | No |
| Strahlreglerart: | Luftsprudler und Kugelgelenk |
| Sichtbarkeit des Strahlreglers: | Sichtbar |
| Einstellbar Strahlregler: | Ja |
| Temperaturbegrenzer: | Ja |
| Griffart: | Betätigungshebel |
| Art der Temperaturkontrolle: | Manuelle Betätigung |
| Wassersparend: | Ja |
| Mit Rosette(n): | Nein |
| Mit Durchflussbegrenzer: | Ja |
| Mit Griff(en): | Ja |
| Mit Auslass: | Ja |
| Mit herausziehbarer Spülbrause: | Nein |
| Mit Ablaufgarnitur: | Ja |
| Befestigungsart: | EasyFix |
| Montageart: | Hahnloch |

Ihr Kontakt vor Ort:

België • Belgique

Ideal Standard Produktions-GmbH
Corporate Village - Frame 21 Building
Da Vincilaan 2
B-1935 Zaventem
☎ +32 2 325 66 00
☎ +32 2 325 66 01
🌐 www.idealstandard.be

Éire

Ideal Standard Éire
2nd Floo, Unit 3103 Lake Drive Citywest
Business Campus Tallaght Dublin 24 YXW2
☎ +353 1 4564525
🌐 www.idealstandard.ie

Österreich

Ideal Standard GmbH
Zweigniederlassung Österreich
Erzherzog-Karl-Str. 131–135
1220 Wien Österreich
☎ +43 125 66 222-0
☎ +43 125 66 222-625
🌐 www.idealstandard.at

България

Идеал Стандарт - Видима АД
ул. "Марин Попов" 53
гр. Севлиево, 5400
☎ +359 885 938 880
✉ office@idealstandard.com
🌐 www.idealstandard.bg

España

Ideal Standard Iberia S.L.U
Riera Principal Nr. 8
08328 Alella (Barcelona - España)
☎ +34 93 561 80 00
🌐 www.idealstandard.es

Polska

Ideal Standard Polska
Ul, Ostrowskiego 7
53-238 Wroclaw
☎ +48 71 78 68 301
🌐 www.idealstandard.po

Česká republika

Ideal Standard s.r.o.
Zemská 623
41574 Teplice
☎ +420 (0)-417-265 11
☎ +420 (0)-417-265 15
🌐 www.idealstandard.cz

Ελλάδα

Ideal Standard S. A. Γραφεία Αθηνών:
Λ. Μεσογείων 265, 15451 N
Ψυχικό, Αθήνα
☎ +2106790800
🌐 www.idealstandard.gr

România

Ideal Standard Representative Office România
Calea Victoriei 109, Etaj 1,
Sector 1, București, 010069
☎ +40 746 050 408
✉ officebucharest@idealstandard.com
🌐 www.ideal-standard.ro

Hrvatska

Ideal Standard Hrvatska
Lopatinečka ul. 8
10000, Zagreb
☎ +385 91 229 9304
🌐 www.idealstandard.hr

France

Ideal Standard France - Siège social
39 Rue St. Sabin
75011 Paris
☎ +33 (0)1 49 38 81 34
✉ sav.idealstandard@idealstandard.com
(demandes techniques) /
devis.chantier@idealstandard.com
(demandes commerciales)
🌐 www.idealstandard.fr

Srbija

Ideal Standard - Vidima AD
Drinčićeva br.19, I sprat, stan br. 8
11000 Beograd Srbija
☎ +381 11 7138 058
🌐 www.idealstandard.rs

Danmark

Ideal Standard Skandinav ApS
Fynsvej 9
5500 Middelfart (Denmark)
☎ +45 75 84 10 10
🌐 www.idealstandard.dk

Italia

Ideal Standard (Italia) Srl
Via Giosuè Borsi 9
20143 Milano, Italia
☎ +39 (0)2 28881
✉ info@idealstandard.it
🌐 www.idealstandard.it

United Kingdom

Ideal Standard (UK) Ltd
The Bathroom Works National Avenue
Kingston Upon Hull
HU5 4HS
☎ +44 (0)-1482 346 461
☎ +44 (0)-1482 445 886
🌐 www.idealstandard.co.uk

Deutschland

Ideal Standard GmbH
Euskirchener Straße 80
53121 Bonn
☎ +49 (0)228 521-0
☎ +49 (0)228 521-241
✉ idealstandard.de@idealstandard.com
🌐 www.idealstandard.de

Nederland

Ideal Standard Nederland BV
Hambakenwetering 3
5231 DD 's-Hertogenbosch
☎ +31 (0)-77 355 08 08
☎ +31 (0)-77 354 21 86
🌐 www.idealstandard.nl