

AXOR Citterio

3-Loch Waschtischarmatur Unterputz für Wandmontage mit Auslauf 162 mm, Hebelgriffen und Rosetten

Oberfläche: **Chrom** Artikelnummer: **39315000**



Merkmale

- besteht aus: 3-Loch Waschtischarmatur Unterputz für Wandmontage, Ablaufgarnitur
- Ausladung: 162 mm
- Griffvariante: Hebelgriff
- Strahlart: Normalstrahl
- maximale Durchflussmenge bei 3 bar: 5 l/min
- Keramikventile heiß/kalt 90°
- für Durchlauferhitzer geeignet
- unverschleißbare Ablaufgarnitur
- Anschlussart: Grundkörper
- Anschlussgröße: DN15
- EU-Taxonomie: max. 6 l/min - wesentlicher Beitrag (SC) möglich
- DVGW NW-6501BT0602
- P-IX 9380/IA

Technologie



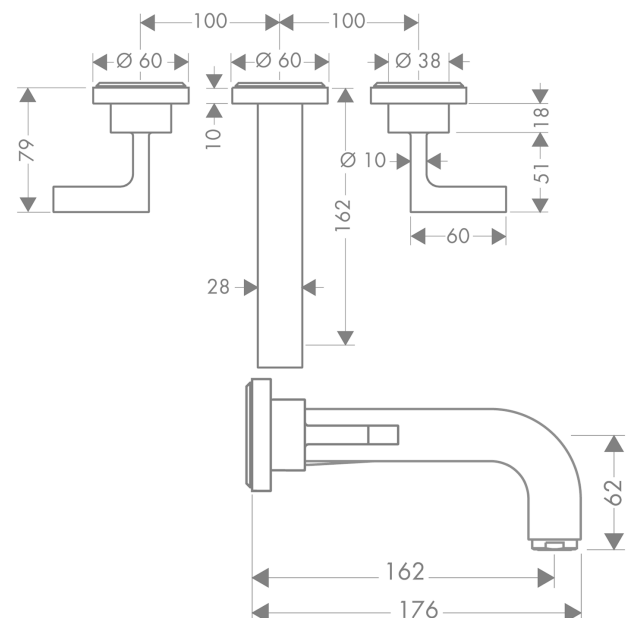
Zertifikate / Nachhaltigkeit



Produktabbildung



Maßzeichnung



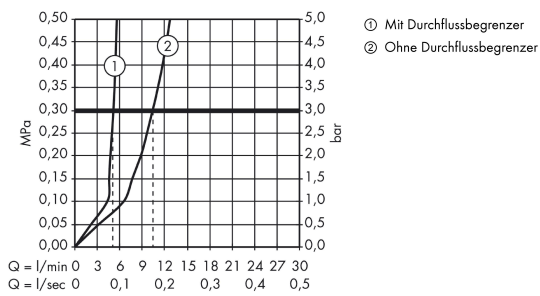
AXOR Citterio

3-Loch Waschtischarmatur Unterputz für Wandmontage mit Auslauf 162 mm, Hebelgriffen und Rosetten

Oberfläche: **Chrom** Artikelnummer: **39315000**



Durchflussdiagramm



AXOR Citterio

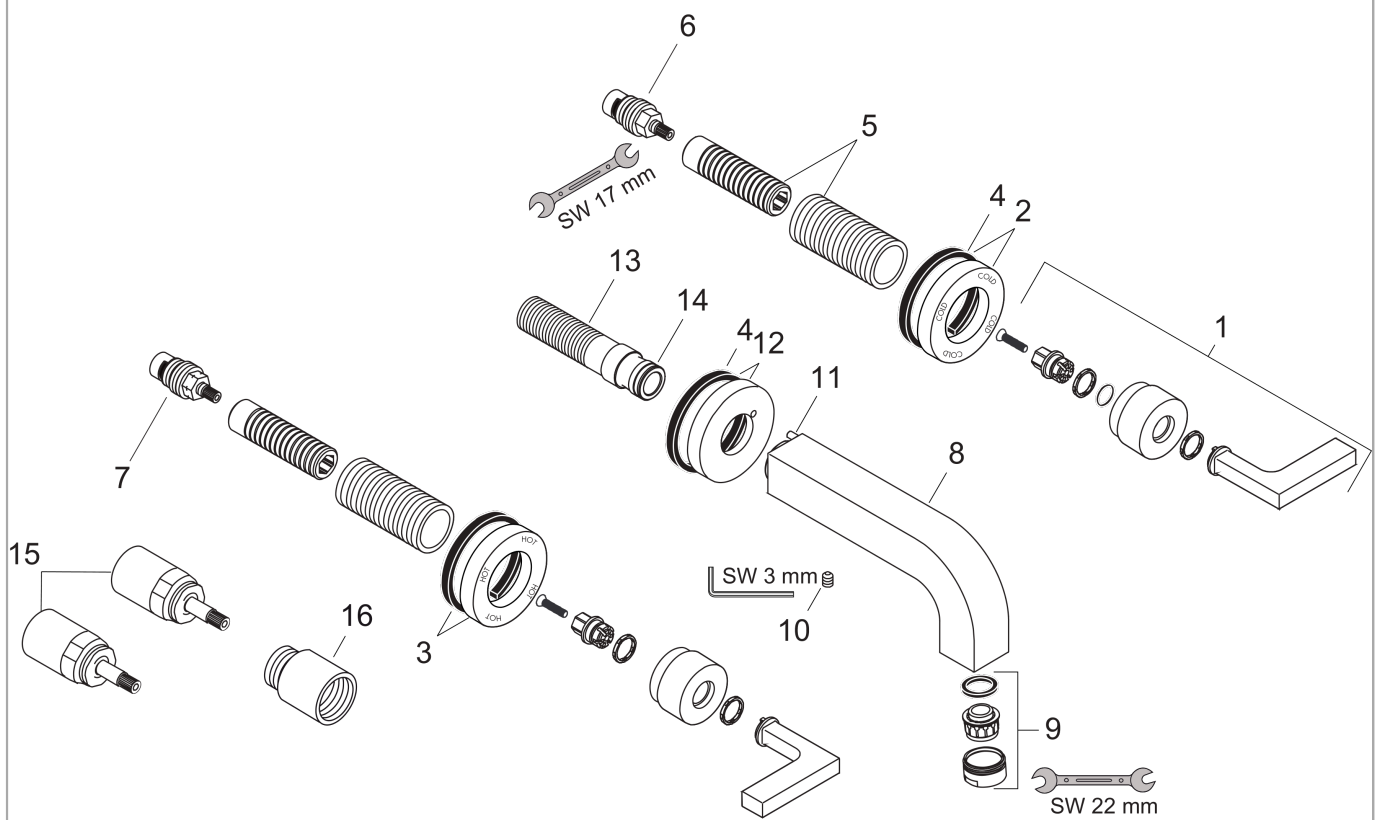
3-Loch Waschtischarmatur Unterputz für Wandmontage mit Auslauf 162 mm, Hebelgriffen und Rosetten

Oberfläche: **Chrom** Artikelnummer: **39315000**



Explosionszeichnung

Baujahr: >01/10



AXOR Citterio
3-Loch Waschtischarmatur Unterputz für Wandmontage mit Auslauf 162 mm, Hebelgriffen und Rosetten
 Oberfläche: **Chrom** Artikelnummer: **39315000**



Ersatzteilliste

Baujahr: >01/10

Pos.		Artikelnummer	PG	VE
1	Griff	39296000	14	1
2	Rosette Kaltwasserseite	96754000	11	1
3	Rosette Warmwasserseite	96755000	11	1
4	Dichtung	97530000	2	1
5	Gewindehülsen Set	96392000	8	1
6	Absperreinheit rechts schließend	96350000	10	1
7	Absperreinheit links schließend	96351000	10	1
8	Auslauf 160 mm	97238000	19	1
9	Luftsprudler M24x1 (5 l/min)	13185000	98	1
10	Madenschraube M6x6	97660000	1	1
11	Madenschraube M4x16	97663000	1	1
12	Rosette für Auslauf	96756000	11	1
13	Anschlußnippel G½	97228000	10	1
14	O-Ring 16x2,5	98134000	1	1
15	Verlängerung 25 mm	96259000	12	1
16	Verlängerung 25 mm	95413000	12	1
a	Ablauf	50001000	98	1
b	Grundkörper	10303180	98	1
c	Montagesatz V+B	96142000	98	1