

Exafill

Grundkörper Wanneneinlauf, Ablauf- und Überlaufgarnitur für Normalwannen

Oberfläche: k.a. Artikelnummer: **58125180**



Beschreibung

Merkmale

- besteht aus: Grundkörper, Wannensiphon
- passend für Normalwannen
- Bowdenzuglänge 520 mm
- Geruchverschluss- Stauwasserhöhe beträgt 50 mm
- Wasseranschluss Zulaufschlauch links und rechts DN20
- DVGW NW-6506BN0685

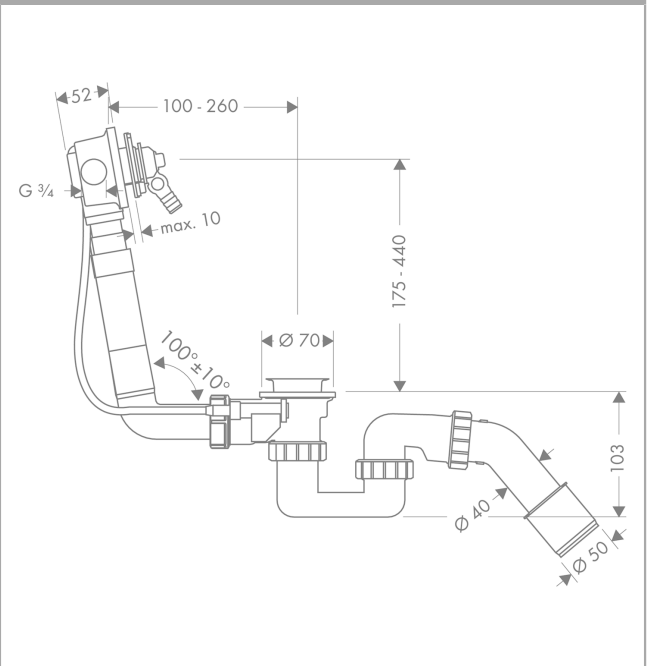
Zertifikate / Nachhaltigkeit



Produktabbildung



Maßzeichnung



Exafill

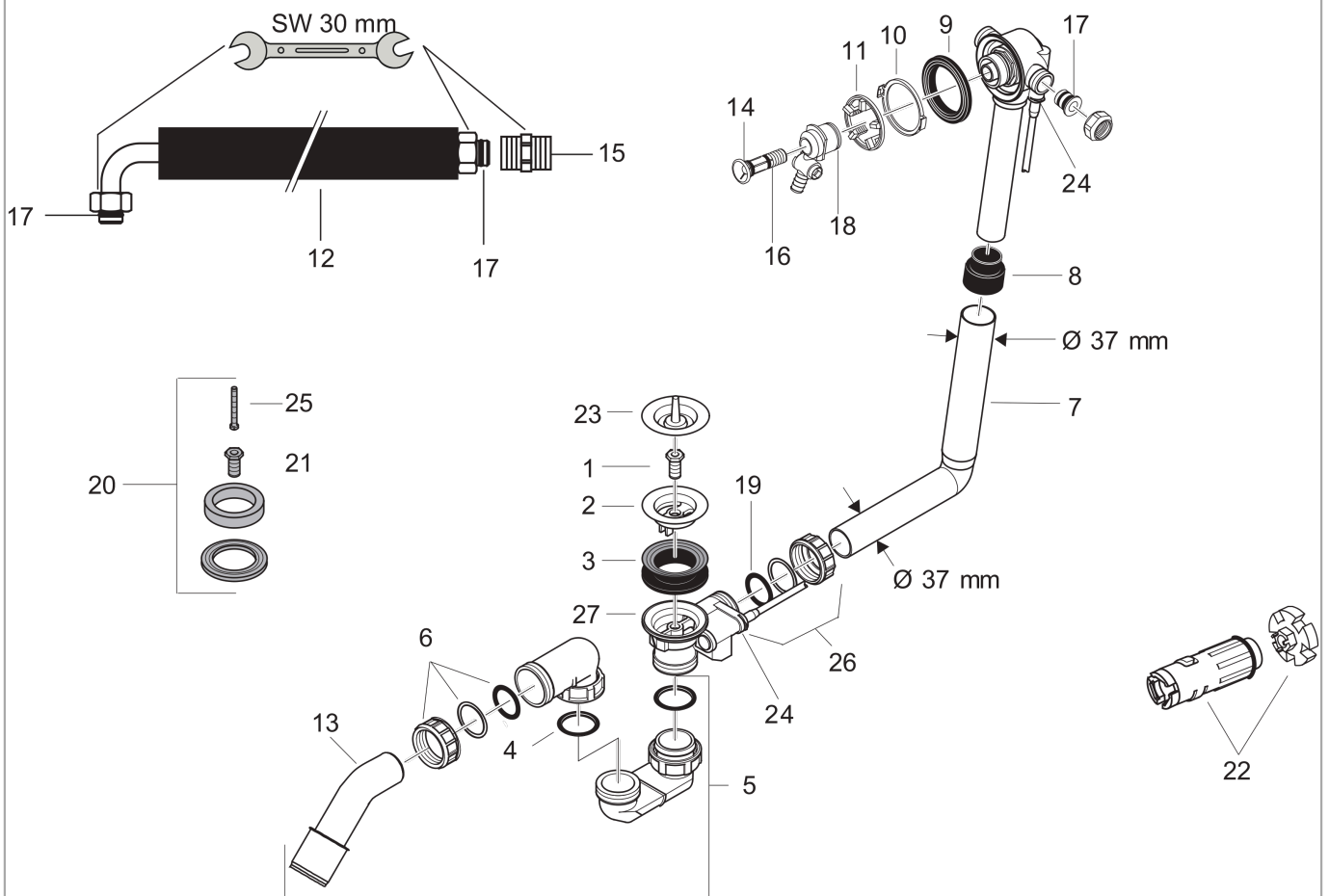
Grundkörper Wanneneinlauf, Ablauf- und Überlaufgarnitur für Normalwannen

Oberfläche: k.a. Artikelnummer: 58125180



Explosionszeichnung

Baujahr: >04/07



Exafill

Grundkörper Wanneneinlauf, Ablauf- und Überlaufgarnitur für Normalwannen

Oberfläche: k.a. Artikelnummer: **58125180**



Ersatzteilliste

Baujahr: >04/07

Pos.	Beschreibung	Artikelnummer	PG	VE
1	Hohlschraube	94301000	2	1
2	Ventilteller	97581000	6	1
3	Dreifachdichtung	96093000	3	1
4	Flachdichtung	98075000	3	1
5	Sifon kpl.	56373000	98	1
6	Überwurfmutter	96332000	3	1
7	Rohrbogen	98126000	8	1
8	Manschette	95087000	3	1
9	Formring	95086000	3	1
10	Gleitring	95089000	3	1
11	Befestigungsring	95088000	8	1
12	Anschlussschlauch	58192000	98	1
13	Abgangsbogen	96221000	3	1
14	O-Ring 12x2,5	98230000	1	1
15	Anschlußnippel G ^{3/4}	96143000	5	1
16	O-Ring 11x2	98127000	1	1
17	O-Ring 16x2,5	98134000	1	1
18	O-Ring 26x2	98147000	1	1
19	O-Ring 30x5	98153000	1	1
20	Verlängerung	96087000	14	1
21	Hohlschraube	97567000	4	1
22	Montageschlüssel Set	58085000	3	1
23	Stopfen	97577000	1	1
24	Klammer	97749000	1	1
25	Zylinderschraube M5x40	97796000	5	1
26	Überwurfmutter	95424000	2	1
27	Befestigungssteg	96939000	3	1