

AXOR ShowerSolutions
Thermostatmodul 120/120 Unterputz eckig
 Oberfläche: **Chrom** Artikelnummer: **10755000**



Merkmale

- Thermostatkartusche
- maximale Durchflussmenge bei 3 bar: 59 l/min
- min. Betriebsdruck: 1,5 bar
- max. Betriebsdruck: 10 bar
- Sicherheitssperre bei 40 °C
- Temperaturbegrenzung einstellbar
- Rückflussverhinderer
- Anschlussgröße: DN20
- Anschlussart: Grundkörper

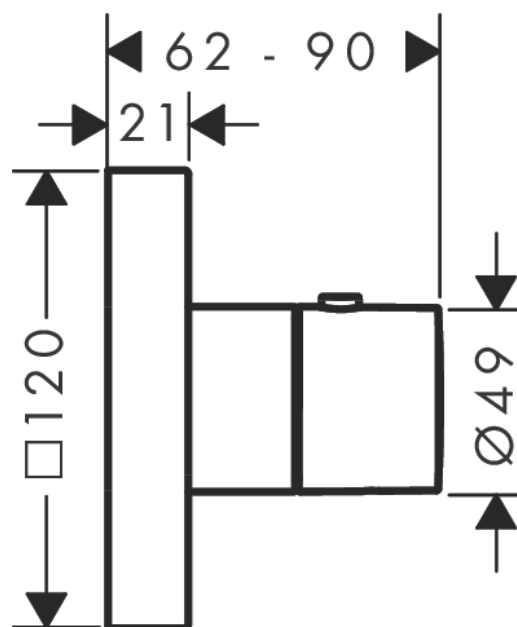
Technologie



Produktabbildung



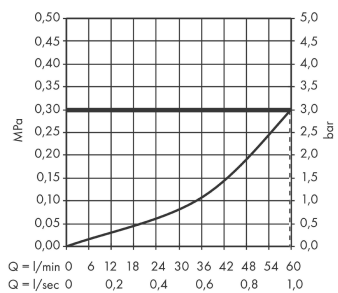
Maßzeichnung



AXOR ShowerSolutions
Thermostatmodul 120/120 Unterputz eckig
Oberfläche: **Chrom** Artikelnummer: **10755000**



Durchflussdiagramm

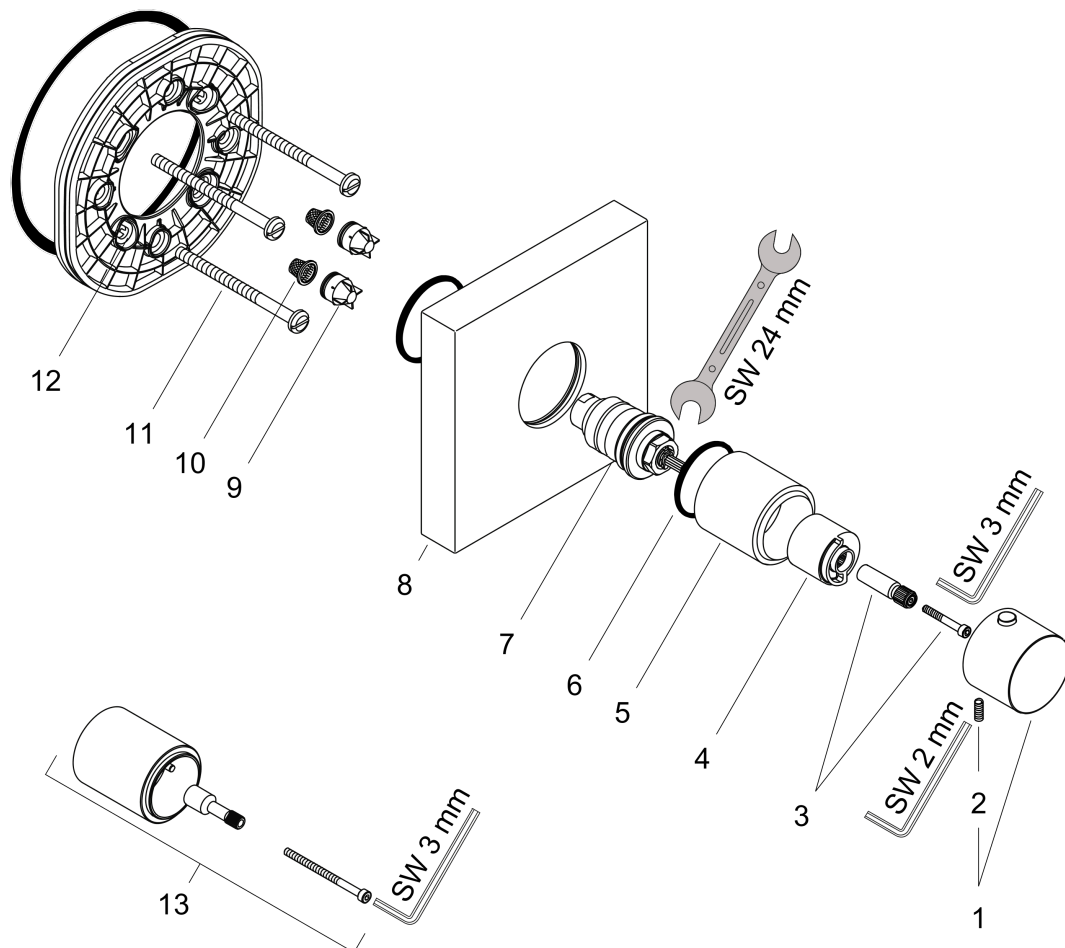


AXOR ShowerSolutions
Thermostatmodul 120/120 Unterputz eckig
Oberfläche: **Chrom** Artikelnummer: **10755000**



Explosionszeichnung

Baujahr: >06/09



AXOR ShowerSolutions
Thermostatmodul 120/120 Unterputz eckig
 Oberfläche: **Chrom** Artikelnummer: **10755000**



Ersatzteilliste

Baujahr: >06/09

Pos.		Artikelnummer	PG	VE
1	Thermostatgriff	95316000	15	1
2	Madenschraube M4x16	97663000	1	1
3	Griffadapter	98701000	3	1
4	Anschlagscheibe für Temperatur Regeleinheit	97334000	4	1
5	Hülse	95331000	11	1
6	O-Ring 28x2,5	98209000	1	1
7	Temperatur Regeleinheit	96633000	15	1
8	Rosette	95467000	16	1
9	Rückflußverhinderer-Set DW 15	97350000	6	1
10	Schmutzfangsieb	97973000	5	1
11	Trägerschraubenset	96454000	3	1
12	Trägerrosette	95450000	5	1
13	Verlängerung 25 mm	10790000	98	1
a	Grundset	10754180	98	1